

# Új notebook akkumulátorok első kalibrálása, megfelelő üzemeltetése Windows XP operációs rendszer alatt

**I.** Helyezzük be az akkumulátort a notebookba, és csatlakoztassuk a számítógépet a hálózati adapterhez.

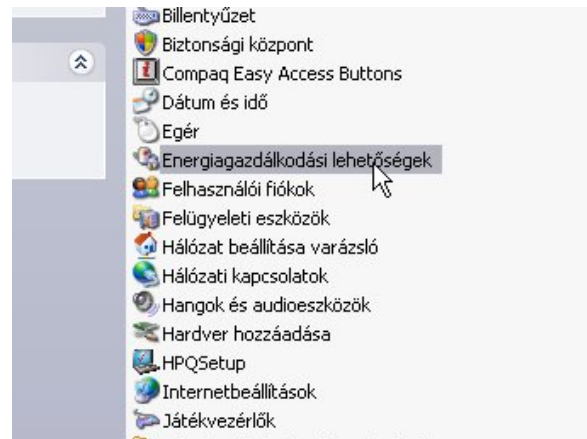
**II.** Kikapcsolt állapotban töltjük az akkumulátort mindaddig, míg a töltést jelző LED nem jelzi, hogy feltöltődött az akkumulátor. (Az első töltés időtartam elérheti a 16 órát is)

**III.** Ha a töltést jelző LED jelzi a töltés végét (lásd: Eredeti használati útmutató), kapcsoljuk be a Notebookot!

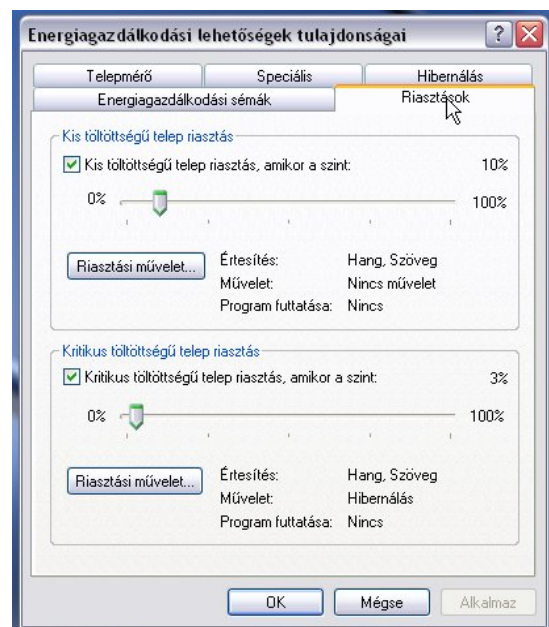
**IV.** A **Start menü**-ből nyissuk meg a **Vezérlőpultot!**



**V.** A **Vezérlőpult**-on, keressük meg az **energiagazdálkodási lehetőségeket**, majd nyissuk meg! (Ha kategória nézetben vagyunk váltsunk át klasszikus nézetre!)



**VI.** Az alábbiak szerint állítsuk be az adott értékekre, majd mentjük el a változásokat az „**Alkalmaz**”, majd „**OK**” gombokkal:



**VII.** Amennyiben ezt megtettük, húzzuk le a hálózati adaptert a notebookról, és a gép használatával merítsük le az akkumulátort, mindaddig, míg a számítógép ki nem kapcsol!!!

A számítógép automatikusan ki fog kapcsolni, ha az akkumulátorszint eléri a 3%-ot.

**VIII.** Ha kikapcsolt a notebook, csatlakoztassuk a hálózati adaptert, és töltjük fel az akkumulátort 100%-ra.

**IX.** 6 havonta ismételjük meg a fent leírt műveletet!

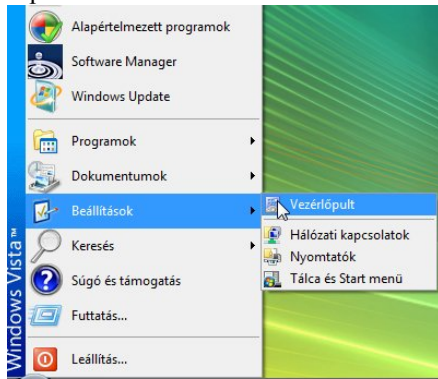
# Új notebook akkumulátorok első kalibrálása, megfelelő üzemeltetése Windows Vista operációs rendszer alatt

**I.** Helyezzük be az akkumulátort a notebookba, és csatlakoztassuk a számítógépet a hálózati adapterhez.

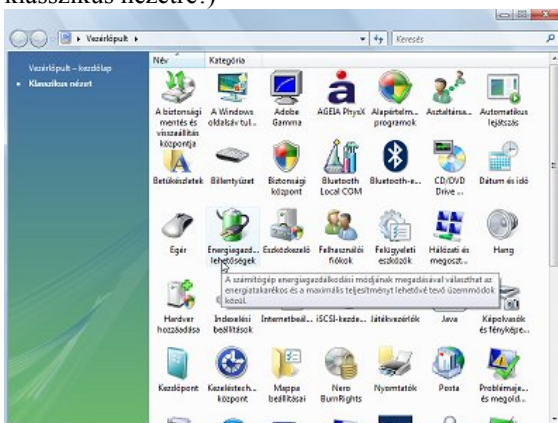
**II.** Kikapcsolt állapotban töltsük az akkumulátort mindaddig, míg a töltést jelző LED nem jelzi, hogy feltöltődött az akkumulátor. (Az első töltés időtartam elérheti a 16 órát is)

**III.** Ha a töltést jelző LED jelzi a töltés végét (lásd: Eredeti használati útmutató), kapcsoljuk be a Notebookot!

**IV.** A **Start menü**-ből nyissuk meg a **Vezérlőpultot!**



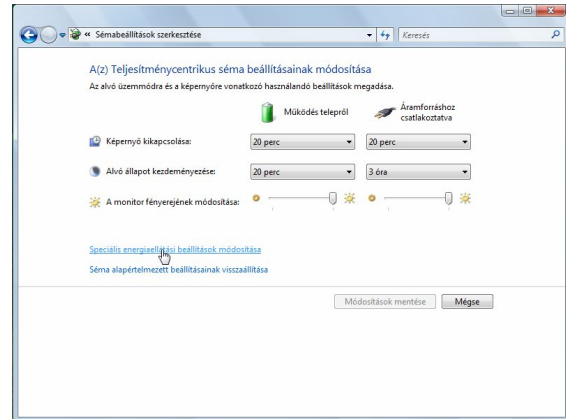
**V.** A **Vezérlőpult**-on, keressük meg az energiagazdálkodási lehetőségeket, majd nyissuk meg! (Ha kategória nézetben vagyunk váltsunk át klasszikus nézetre!)



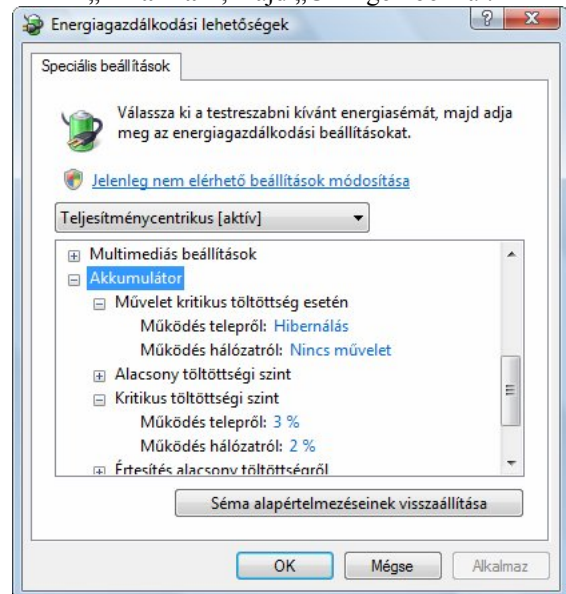
**VI.** Kattintsunk a „**Séma beállításának módosítás**”-ra!



**VII.** Kattintsunk a „**Speciális energiaellátási beállítások módosítás**”-ra!



**VIII.** Az alábbiak szerint állítsuk be az adott értékekre, majd mentjük el a változásokat az „**Alkalmaz**”, majd „**OK**” gombokkal:



**IX.** Amennyiben ezt megtettük, húzzuk le a hálózati adaptert a notebookról, és a gép használatával merítsük le az akkumulátort, mindaddig, míg a számítógép ki nem kapcsol!!! A számítógép automatikusan ki fog kapcsolni, ha az akkumulátorszint eléri a 3%-ot.

**X.** Ha kikapcsolt a notebook, csatlakoztassuk a hálózati adaptert, és töltsük fel az akkumulátort 100%-ra.

**XI.** 6 havonta ismételjük meg a fent leírt műveletet!